

# ITALO RIZZI<sup>1</sup>

## Cinquant'anni di storia attraverso immagini d'archivio<sup>2</sup>

### Introduzione

Il seguente intervento rappresenta la sintesi di una proiezione di immagini storiche del C.A.R.S. e della sua attività, a partire dalla fondazione del Centro fino ai giorni nostri.

Si è operata una selezione tra le principali e significative immagini conservate nell'archivio fotografico del C.A.R.S., al fine di fornire una idea sequenziale di cinquant'anni di attività.



Fig. 1 - La prima esplorazione alla Grotta di *Torre di Lesco* nel 1951.



Fig. 2 - Gruppo di speleologi alla seconda esplorazione della Grotta di *Torre di Lesco*.

---

<sup>1</sup> Centro Altamurano Ricerche Speleologiche (C.A.R.S.), Casella Postale 120 - 70022 Altamura (Ba); e-mail: [cars.altamura@libero.it](mailto:cars.altamura@libero.it)

<sup>2</sup> Abstract della proiezione di diapositive



Fig. 3 - Speleologi all'interno della Grotta di *Torre di Lesco* durante la seconda esplorazione.



Fig. 4 - Colonne stalagmitiche nella Grotta di *Torre di Lesco*.



Fig. 5 - Prima esplorazione della Grave di *Faraualla*.



Fig. 6 - Momento iniziale della discesa durante la prima esplorazione della Grave di *Fraualla*.



Fig. 7 - Goccia di stillicidio - particolare.



Fig. 8 - Grotta di Minervino Murge - Gruppo di speleologi.



Fig. 9 - Grotta di Minervino Murge - Pietro Locapo.



Fig. 10 - Pulo di Altamura - Gruppo di speleologi con Pietro Locapo.



Fig. 12 - Incontro tra il C.A.R.S. ed il Prof. Franco Anelli.



Fig. 11 - "I due Presidenti" - Pietro Locapo con il suo successore.



Fig. 13 - Discesa del C.A.R.S. con scalette nella Grave di Castellana.



Fig. 14 - Prof. Franco Anelli al convegno “*Civiltà delle Grotte*” in Altamura - Anno 1972.



Fig. 15 - Momento di avvicinamento all’Inghiottitoio del Pulo di Altamura con le tipiche corde dette “*canaponi*”.



Fig. 16 - Pulo di Altamura - Esercitazione di soccorso con scaletta.

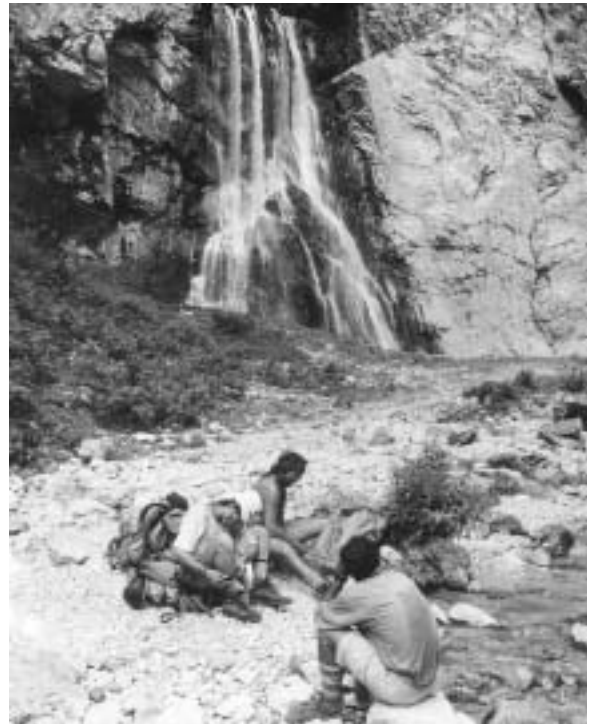


Fig. 17 - Partecipazione del C.A.R.S. alla spedizione in Caucaso.



Fig. 18 - Scheletro umano fossile noto come “*Uomo di Altamura*” scoperto nella Grotta di *Lamalunga* nel 1993.



Fig. 19 - Speleologi del C.A.R.S. e Piero Angela prima delle riprese all’*Uomo di Altamura* nella Grotta di *Lamalunga*.



Fig. 20 - Speleologi del C.A.R.S. e Piero Angela nella grotta della *Capra* durante la preparazione delle riprese all' *Uomo di Altamura*.



Fig. 21 - Targa di riconoscimento per la scoperta dell' *Uomo di Altamura* consegnata nel 1997 all'allora Presidente del C.A.R.S. Giovanni Ragone, dall'Amministrazione Provinciale di Bari presieduta dal Dr. Franco Sorrentino.



Fig. 22 - Speleologi del C.A.R.S. e tecnici della B.B.C. dopo le riprese all' *Uomo di Altamura*.



Fig. 23 - Speleologi del C.A.R.S., il Prof. Vittorio Pesce Delfino ed il Prof. Paolo Forti al sito di *Lamalunga*.